

# Het nieuwe opstappen

GRIPP als verbindende factor



**GRIPP**  
■■■■

Onder het motto 'Het nieuwe opstappen' is een grote kwaliteitsimpuls in de aanpak van haltemeubilair voor het openbaar vervoer in de Provincie Zuid-Holland gestart. Maar liefst vierhonderd nieuwe, solide, transparante en comfortabeleabri's zullen gerealiseerd worden bij bushaltes langs de provinciale wegen langs ca. 40 gemeenten in Zuid-Holland.



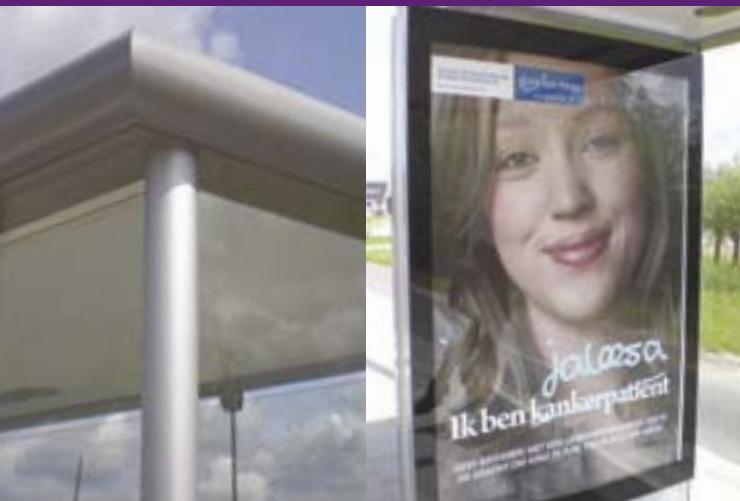
## Het nieuwe opstappen

Een grote kwaliteitsimpuls in Zuid-Holland

Dit nieuwe type bushokje is modulair opgebouwd, het basismateriaal van de opbouw is aluminium. In en aan deabri bevinden zich geen scherpe randen en/of punten waaraan de reiziger zich zou kunnen verwonden. Bij het ontwerp werd steeds belang gehecht aan de eigenschappen: duurzaam, onderhouds- en gebruiksvriendelijk, vandalismebestendig en comfort. De postervitrine is voorzien van LED-verlichting.

Deabri's passen qua vormgeving, kleur en materiaalkeuze perfect in het Zuid-Hollandse landschap en bieden door de grote bewegingsruimte voor de passagiers een hoog comfort.

Daarnaast is het haltemeubilair zeer onderhoudsvriendelijk en zal iedere 14 dagen schoongehouden worden, wat de passagiers een prettig en veilig gevoel geeft.



Deze grote kwaliteitsimpuls die door de provincie wordt ingezet met het vernieuwen van het haltemeubilair, het aanscherpen van de onderhoudsnormen en parallel hieraan het geplande groot onderhoud aan de provinciale wegen, zorgen voor een groot comfort voor de reizigers die gebruik maken van de busdiensten van en naar uw gemeente.

Echter, wordt alleen het meubilair langs de provinciale wegen vernieuwd of nieuw geplaatst.

Zoals u als gemeente weet, is het haltemeubilair in uw gemeente uw verantwoordelijkheid. GRIPP biedt u de kans om 'in te stappen' op dit prachtige initiatief van de Provincie Zuid-Holland en te profiteren van alle voordelen die deze mooie, chique en comfortabeleabri's te bieden hebben inclusief reclame-exploitatie, ook voor uw gemeente.

GRIPP helpt u het haltemeubilair te plaatsen en de exploitatie hiervan rond te krijgen door de inzet van betrouwbare campagnes in deabri's met deels nationale merken en deels regionale adverteerders.



## Het nieuwe opstappen

Als gemeente nieuw instappen

**Bent u geïnteresseerd in informatie of een afspraak voor een persoonlijk informatiegesprek, vul dan bijgaande antwoordkaart in en stuur deze (zonder postzegel) op.**

**Wij zorgen dat u snel en uitvoerig geïnformeerd wordt over de brede mogelijkheden die dit straatmeubilair u als gemeente kan bieden.**

# Het nieuwe opstappen

Zuid-Holland vernieuwt het haltemeubilair



**GRIPP**



GRIPP BV - Weg en Bos 11 - 2661 DG Bergschenhoek  
Postbus 36 - 2660 AA Bergschenhoek  
T 010 - 503 00 27 - F 010 - 521 94 11 - [www.gripp.nl](http://www.gripp.nl)